

WV (Mehrschicht)	
MI	max. B TH 0.00 FH 11.00
0.4	(1.5)
DN 0-38" SD, PD, FD	

WV (Mehrschicht)	
MI	max. B TH 0.00 FH 9.00
0.4	(1.5)
DN 0-38" SD, PD, FD	

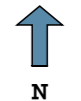
WV (Mehrschicht)	
MI	max. B TH 0.00 FH 11.00
0.5	(1.5)
DN 0-38" SD, PD, F3	

WV (Mehrschicht)	
MI	max. B TH 0.00 FH 9.00
0.5	(1.5)
DN 0-38" SD, PD, FD	

WV (Mehrschicht)	
MI	max. B TH 0.00 FH 9.00
0.4	(1.5)
DN 0-38" SD, PD, FD	

25m 25m

Lagebez.	Bebauungsplan "Auf der Kälberweide - 1. Änderung"	
Bemerkung		
Maßstab	1:1.500	
Datum	11.09.2017 17:09 Uhr	
Bearbeiter	Braun, Michael	



geoservice
geoservice.regiodata-service.de

R 3478116 H 5331816